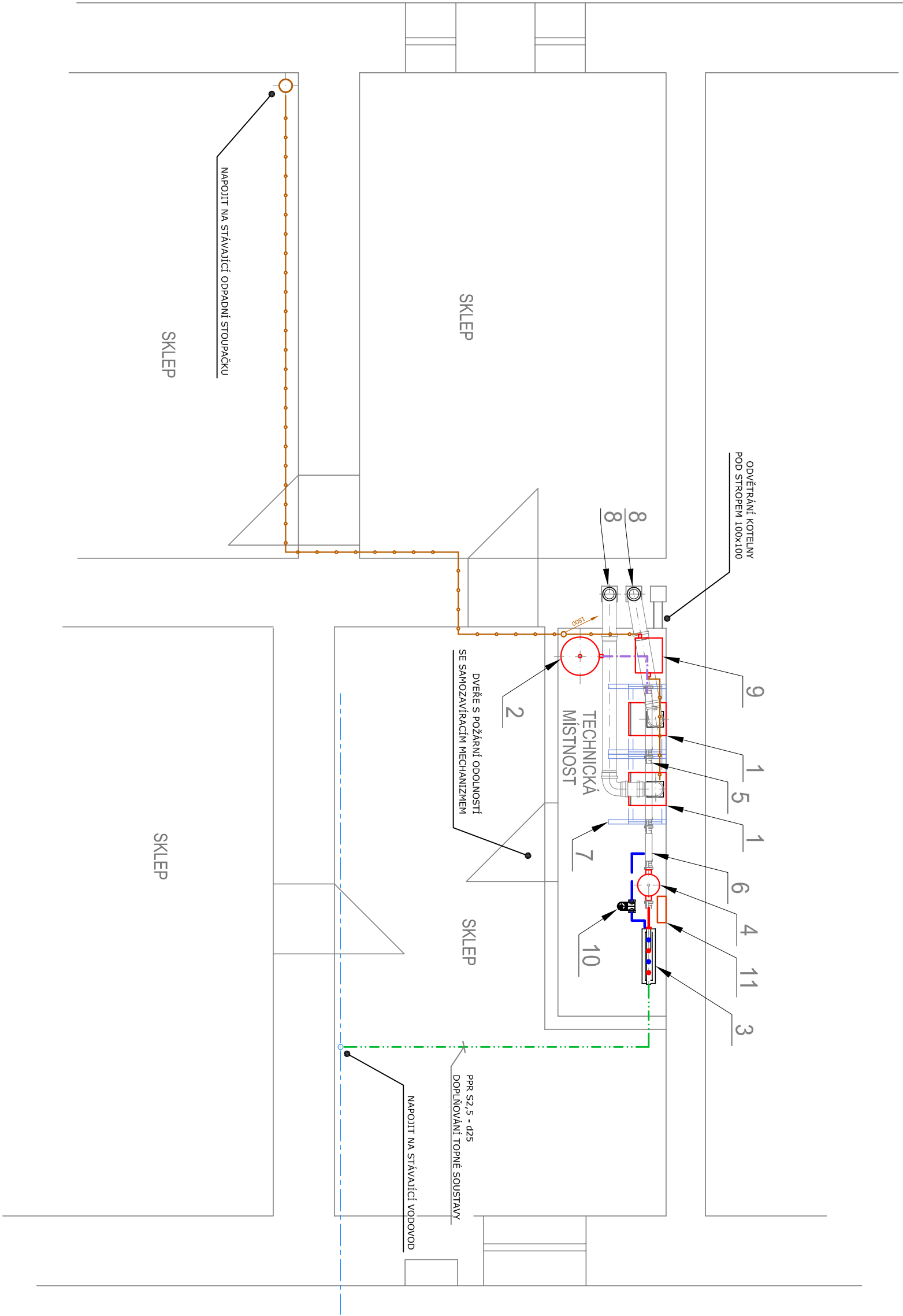
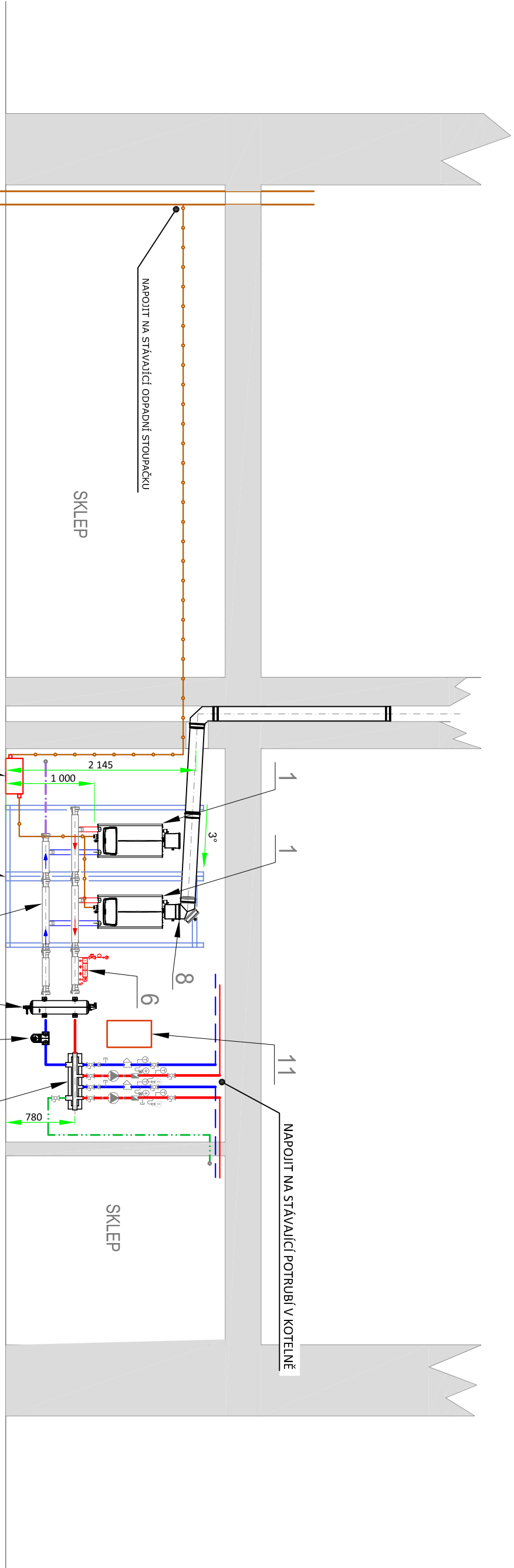


LEGENDA ZAŘÍZENÍ

- 1
KONDEZAČNÍ KOTLE
JEDNOTKA PRO KONDENZACI
JEDNOTKA PRO KONDENZACI
PRŮKON: 2P
SKUPINÁ DLE TRG 800.00:
OBJEM: 50 L
- 2
TLAKOVÁ EXPANZNÍ NADoba
TLAKOVÁ EXPANZNÍ NADoba
OBJEM: 50 L
- 3
KOMBINOVANÝ ROZDĚLOVACÍ A SBĚRAČ
MAX. PRŮTOK:
POČET OKRUHŮ:
RÁMČOVÝ ROZDĚLOVACÍ:
DN 100
- 4
HYDRAULICKÝ VYROVNAVAČ TLAKU PRO KASKÁDU KOTLŮ DO 100 kW
ZÁVITOVÉ PŘIPOJENÍ DN 65 (G 2 1/2")
- 5
SADA PRO HYDRAULICKÉ PŘIPOJENÍ KOTLŮ V KASKÁDĚ
ZÁVITOVÉ PŘIPOJENÍ DN 65 (G 2 1/2")
- 6
BEZPEČNOSTNÍ SADA PRO KOTLE V KASKÁDĚ
ZÁVITOVÉ PŘIPOJENÍ DN 65 (G 2 1/2")
- 7
PODUPURNÝ RÁM PRO INSTALACI KOTLŮ IMMERGAS
- 8
KOKAILNÍ POTRUBÍ PRO ODVOD SPALIN A PŘÍVOD VZDUCHU PRO KOTEL
DN 110/DN 160
SYSTÉM ODVODU PROTI VLHKOSTI, PODTLAKOVÝ I PŘETLAKOVÝ PROVOZ.
- 9
NEUTRALIZAČNÍ BOX S ČERPADLEM
NABÍJKA: 12 kg NEUTRALIZAČNÍHO GRANULÁTU
EL. PŘÍKON: 75 W
EL. KRYTÍ: IP X4
ALARM: NC 1 A - 250 V
(NA VYSTUPU OSADIT ZVĚTNOU KLAMBU)
- 10
ODLUČOVACÍ VZDUCHU A NEČISTOT
TYP DN 80
(NA ZPÁTEČ)
- 11
ROZVADEČ MGR



- STUDENÁ VODA - NOVÉ POTRUBÍ
- STUDENÁ VODA - STÁVAJÍCÍ POTRUBÍ
- TOPNÁ VODA - NABĚH
- TOPNÁ VODA - ZPÁTEČKA
- EXPANZNÍ POTRUBÍ
- POTRUBÍ PRO DOPĚLŇOVÁNÍ SYSTÉMU PPR PN20 - d25
- POTRUBÍ PRO ODVOD KONDENZÁTU PPR PN16 - d20
- NTL PLYNOVOD
- ODVZDUŠŇOVACÍ POTRUBÍ PLYNOVODU



Hlavní projektant: Ing. MIROSLAV HAVLÍČEK PLACHOVA LHOTA 4 - ZASTAVEC, 257 89 SMILKOV mobil: 724 165 809 e-mail: havlicko.projekce@centrum.cz			
projekt: OPRAVA PLYNOVÉ KOTELNY V OBLASTI MASARYKOVY NÁMĚSTÍ 100 BENEŠOV, TABORSKÁ 458		investor: MĚSTO BENEŠOV MASARYKOVY NÁMĚSTÍ 100 256 01 BENEŠOV	
část projektové dokumentace: D.1.4. TECHNICKÁ PROSTŘEDÍ STAVEB D.1.4.1. VYTÁPĚNÍ		zpracoval část projektové dokumentace: Ing. MIROSLAV HAVLÍČEK PLACHOVA LHOTA 4 - ZASTAVEC, 257 89 SMILKOV tel.: +420 724 165 809	
stupeň: DOKUMENTACE PRO VÝBĚR DODAVATELE	datum: 7/2024	projektant: Ing. MIROSLAV HAVLÍČEK	kontrola: Ing. MIROSLAV HAVLÍČEK
výkres: PŮDORYS KOTELNY POHLED NA SESTAVU KOTLŮ	odpovědný projektant: Ing. MIROSLAV HAVLÍČEK		číslo page:
mříčko	1:50		
číslo výkresu: D.1.4.1.01	nadpis/propis:		0